



Primera Jornada Tècnica del Màster de Fruticultura

El Màster de Fruticultura organitza la Jornada Tècnica *Agronomia i tecnologia del reg soterrat en fruiters*. La jornada es realitzarà el dia **25 d'abril** a la Sala de graus de l'ETSEA i és la primera que s'organitza en el marc d'aquest màster, que es començarà a impartir el curs vinent. L'organització de la jornada corre a càrrec dels professors Miquel Pascual i Narciso Pastor i consta de diverses ponències impartides per investigadors i tècnics reconeguts.

[Clica aquí per a més informació](#)

Premi Mensa Lleida al coneixement científic i tecnològic per a la professors Teresa Capell

El grup local de l'[Associació Mensa](#) lliurarà els IV Premis Mensa Lleida al Coneixement el dijous 11 d'abril, a partir de les 19:00 hores, a l'Auditori Joan Oró del Parc Científic i Tecnològic Agroalimentari de Lleida. Entre les persones i entitats guardonades en aquesta edició hi ha la Dra. Teresa Capell, directora del [Grup de Biotecnologia Vegetal Aplicada](#) del [Departament de Producció Vegetal i Ciència Forestal](#) de la Universitat de Lleida (UdL) – [Centre Agrotecnio](#). Enhorabona, Teresa! A més de valorar la feina realitzada, els premis ajuden a donar visibilitat i renom als equips i a les institucions.

[Clica aquí per a més informació](#)



Jornada de transferència del projecte RIS3CAT LISA

El projecte Low Input Sustainable Agriculture celebrarà la seva primera jornada de transferència el dia 24 d'abril a la Sala de graus de l'ETSEA. En aquest projecte hi participa el [Grup de Recerca de Malherbologia i Ecologia Vegetal](#) i el [Grup de Recerca en AgròTICa i Agricultura de Precisió](#), juntament amb l'IRTA, la FEMAC, Codorniu, CETaqua, la FCAC i Agropixel.

[Clica aquí per a veure el programa](#)

Reunió amb els directors de la Corporació Alimentària de Gissosona

Investigadors de l'ETSEA i del centre CERCA Agrotecnio, juntament amb la Fundació UdL i investigadors del centre Inspires, es reuneixen amb els directors de la Corporació Alimentària de Gissosona per tal de donar-los a conèixer les seves línies de recerca i detectar possibles sinèrgies. La CAG va qualificar la reunió de molt interessant i profitosa.

[Clica aquí per a més informació](#)



Curs de reconeixement de males herbes de cultius d'estiu

Els propers dies 7 i 8 de maig es durà a terme la XVa edició del curs de reconeixement de males herbes de cultius d'estiu. El curs està coordinat pel professor Jordi Recasens i els professors que l'impartiran són membres del [Grup de Recerca de Malherbologia i Ecologia Vegetal](#). Enhorabona per la quinzena edició i agraïment per portar el nom de l'ETSEA arreu

[Clica aquí per a veure el programa](#)

Els professors Josep Antoni Conesa i Delfí Sanuy donen exemplars del llibre que han editat a la biblioteca

El títol del llibre és *El riu Segre a Santa Maria de les Franqueses de Balaguer. Activitats per descobrir el medi natural* i ha estat escrit per Josep Antoni Conesa, Delfí Sanuy, Pau Montané i Antonio Palau. Aquest llibre esdevé una eina educativa útil per a complementar els continguts ensenyats a l'aula. Però és també un instrument pràctic per a aquelles persones que mentre passegen per la natura que ofereix el bosc de ribera, tenen inquietuds observadores i volen saber quina flora i quina fauna poden trobar.



Participació de l'ETSEA a la VI Jornada STEAM a Tàrrrega

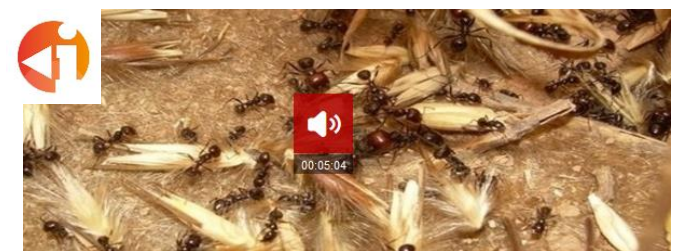
L'ETSEA ha participat a la VI jornada STEAM (Science, Technology, Engineering, Arts & Math) amb un taller dut a terme per la professora Mònica Aguilera. A la jornada hi han participat uns 350 alumnes d'entre 15 i 17 anys que han assistit a tallers, conferències i activitats científiques. Moltes gràcies, Mònica! La difusió de l'ETSEA en fóruns adreçats a futurs alumnes és cosa de tothom!

[Clica aquí per a més informació](#)

Les males herbes, les formigues i els GNSS a Catalunya Ràdio

El professor Jordi Recasens participa al programa de Catalunya Ràdio *El primer sector* explicant un estudi realitzat que revela que la presència de formigues contribueix a combatre les males herbes als camps de cereals en zones de secà. A l'estudi es va determinar la posició dels nius de formigues amb receptors de sistemes satel·litaris de navegació global (GNSS) i es va correlacionar amb la presència de males herbes. L'estudi conclou que la sembra directa i la reducció de les operacions de treball del sòl afavoreixen l'activitat recol·lectora de llavors de males herbes de les formigues.

[Clica aquí per a més informació](#)



L'Agricultura de Precisió al programa QuèQuiCom de TV3

El [Grup de Recerca en AgròTICa i Agricultura de Precisió](#) va participar al programa de la CCMA QuèQuiCom titulat *Tractor, de la mula al xip*. A més d'assessorar els periodistes, el GRAP va tenir la possibilitat d'explicar breument què és l'Agricultura de precisió d'una forma divulgativa així com alguna de les seves línies de recerca.

[Clica aquí per a veure el programa](#)

Agraïem que ens indiqueu qualsevol error o inexactitud per tal d'esmenar-ho convenientment. Si teniu notícies relacionades amb l'ETSEA i el Campus Agroalimentari, Forestal i Veterinari que vulgueu compartir, no dubteu a posar-vos en contacte amb nosaltres a través del correu etsea.divulgacio@udl.cat per a que en puguem fer difusió.

Sotsdirecció de Divulgació i Transferència